

De Evolutie van het Particulier Initiatief

Hoe het begint en waar het heengaat...



Sara Kinsbergen

19 april 2009

Nijmegen

s.kinsbergen@maw.ru.nl



Radboud Universiteit Nijmegen







- ✓ Groeit het PI?

- ✓ Hoe groeit het PI?
 - Organisatie
 - Activiteiten

- ✓ Wat zegt dit over de kwaliteit van het PI?



Methode: online enquête

	Absoluut	Percentage
Bruto Steekproef: Totaal aantal verstuurde vragenlijsten	6.698	
Ongeldige e-mail adressen	893	
Behoort niet tot doelgroep	217	
Netto Steekproef	5.569	83%
Start Vragenlijst	1.833	31%
Einde vragenlijst	1.115	20%
Particulier Initiatief	893	



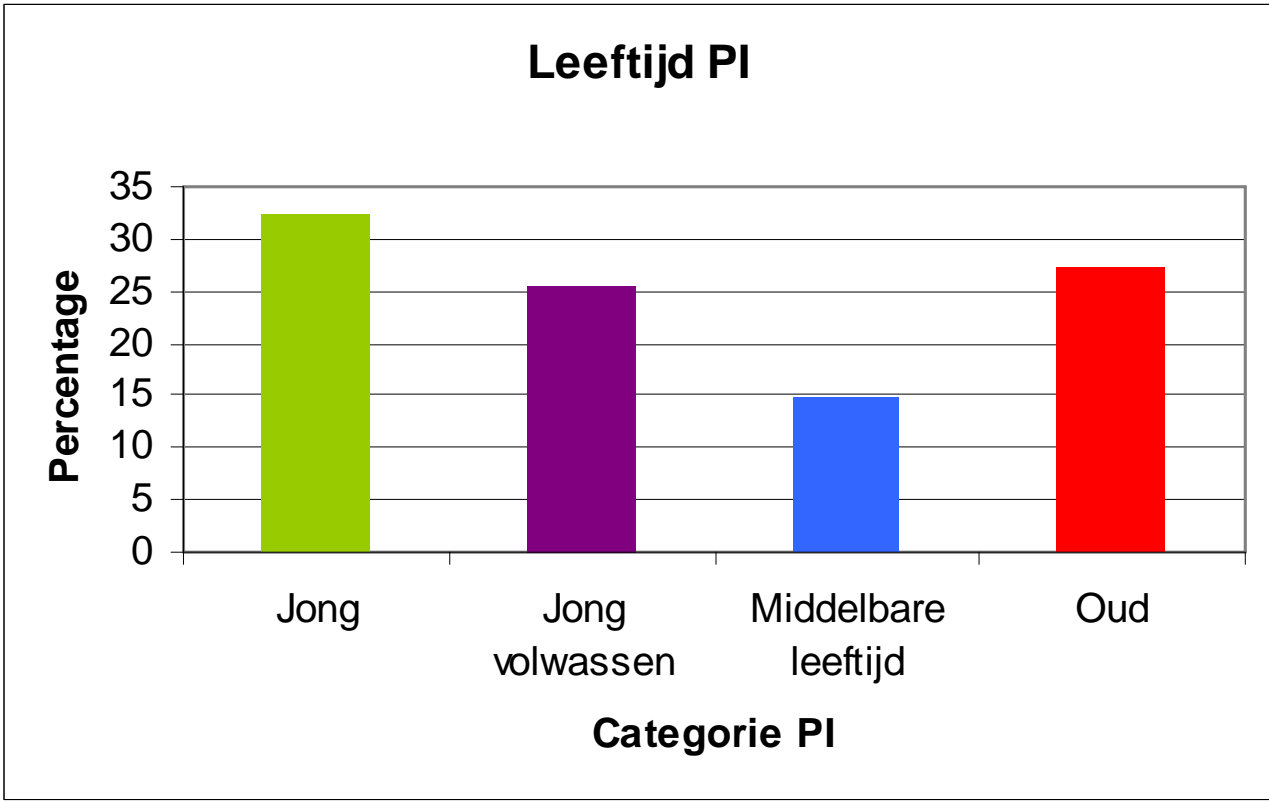
Wat is een PI/niet?

- ✓ Actief op OS-gebied
- ✓ Structurele wijze
- ✓ Groep mensen
- ✓ Ondersteuning aan ontwikkelingsland
- ✓ OS = hoofddoel
- ✓ Geen directe financiering door de overheid
- ✓ Vrijwilligheid:
 - Aantal betaalde medewerkers $\leq 20\%$
- ✓ Kleinschaligheid:
 - Aantal medewerkers ≤ 20
 - OF
 - Jaarlijks budget $\leq 1.000.000,-$ Euro



PI-Generaties

Generatie	Oprichting	Leeftijd
Jong	2004-2009	0-5 jaar
Jong Volwassen	1999-2003	6-10 jaar
Middelbare Leeftijd	1994-1999	11-15 jaar
Oud	1920-1993	16-89 jaar



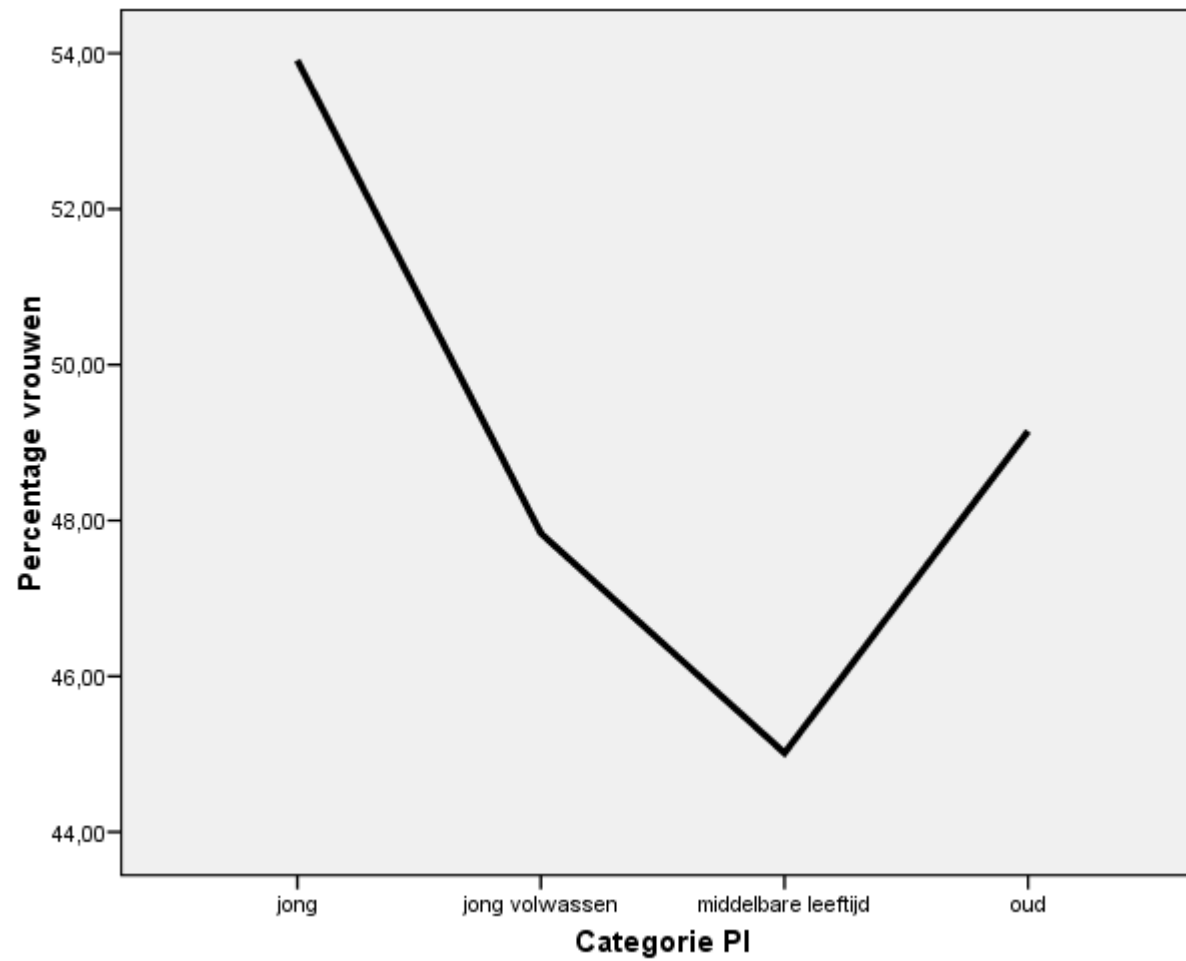


Wie?

- ✓ 50+ = dé gemiddelde leeftijd
- ✓ Hoe ouder het PI, hoe hoger de gemiddelde leeftijd
- ✓ Meer mannen dan vrouwen
- ✓ Vrouwen jonger dan mannen

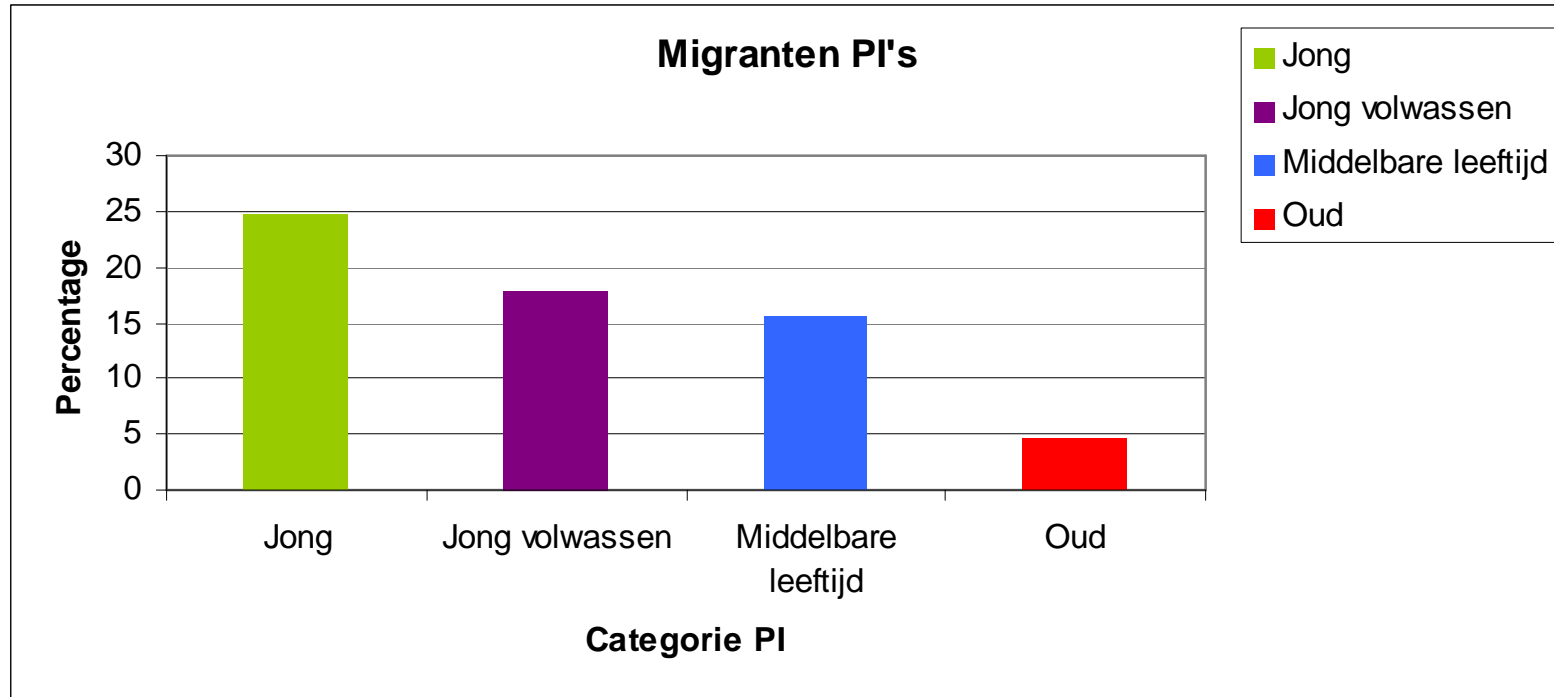


Wie?



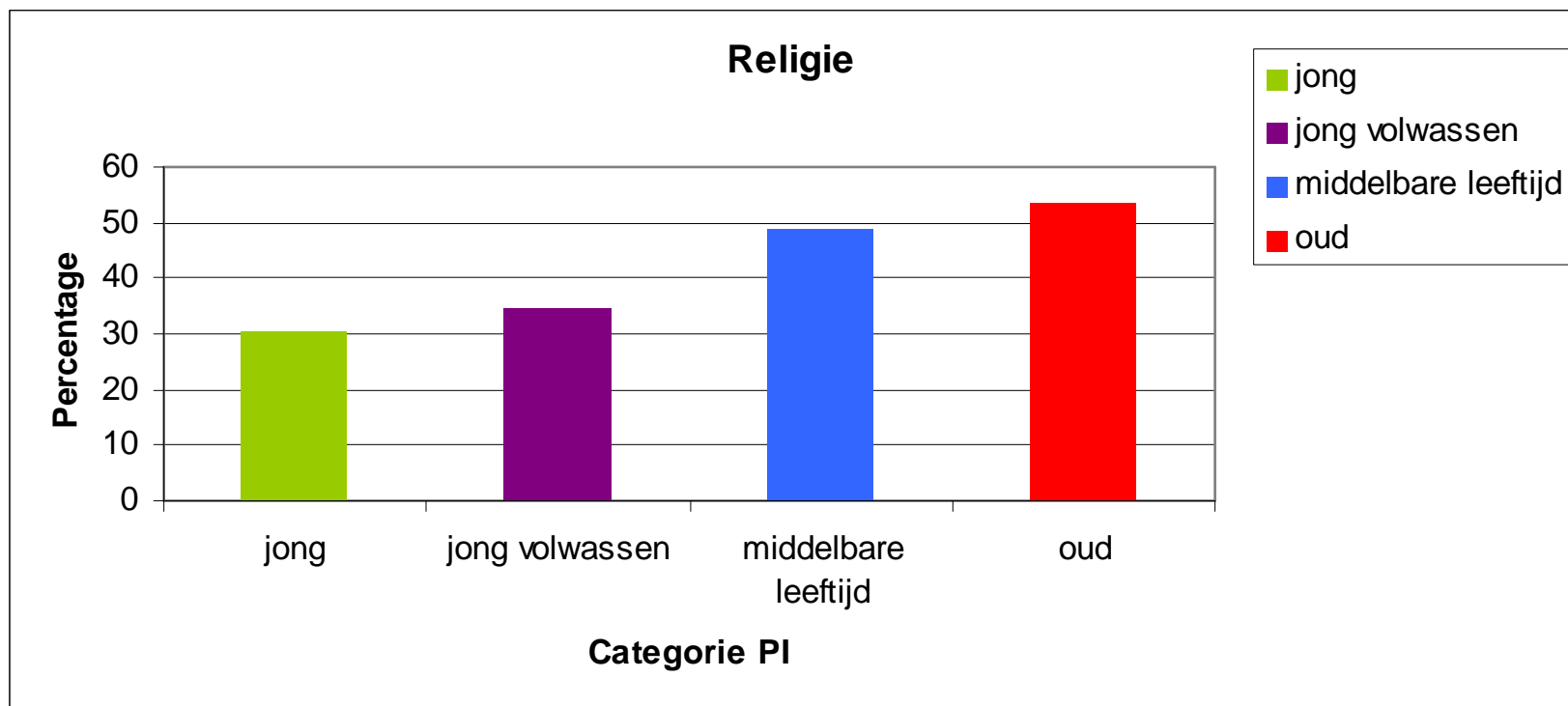


Wie?



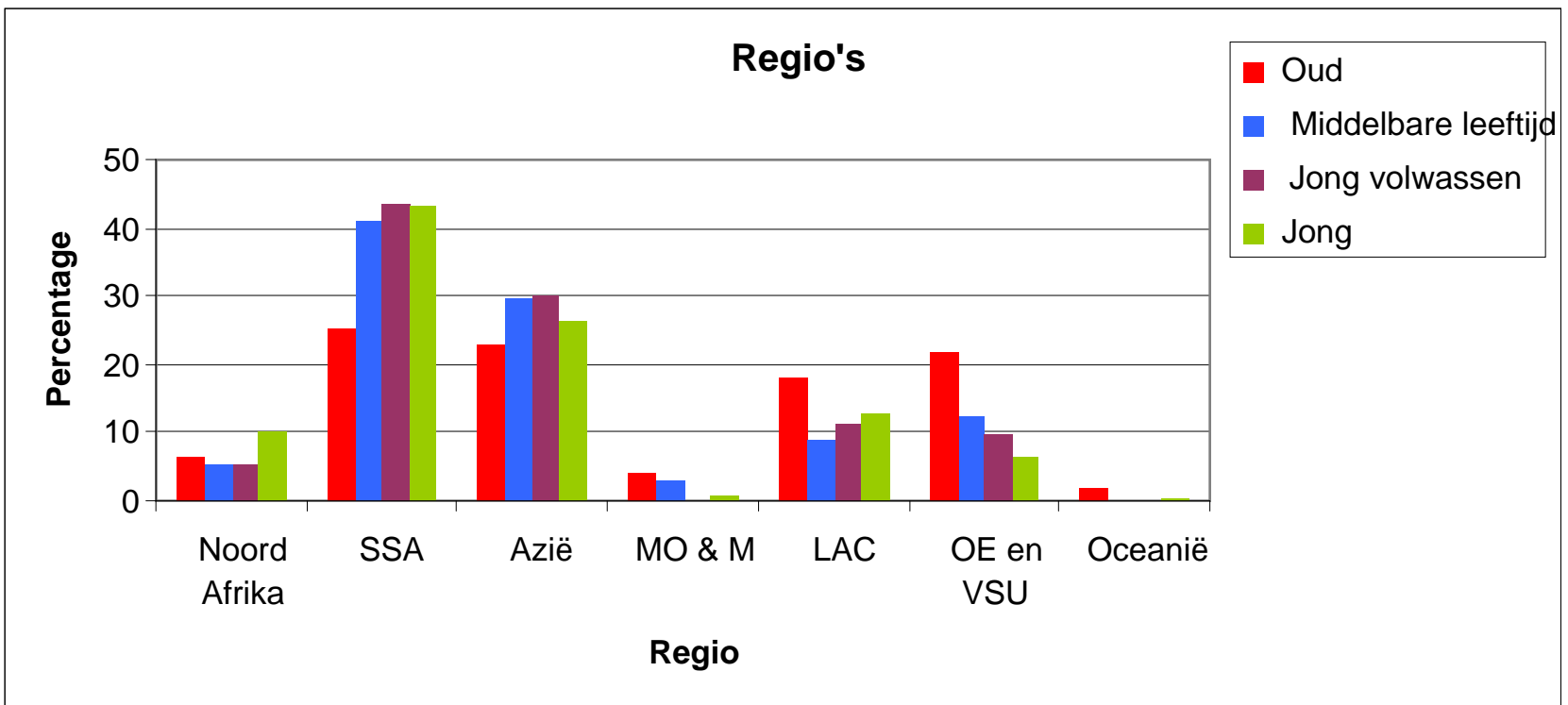


Wie?



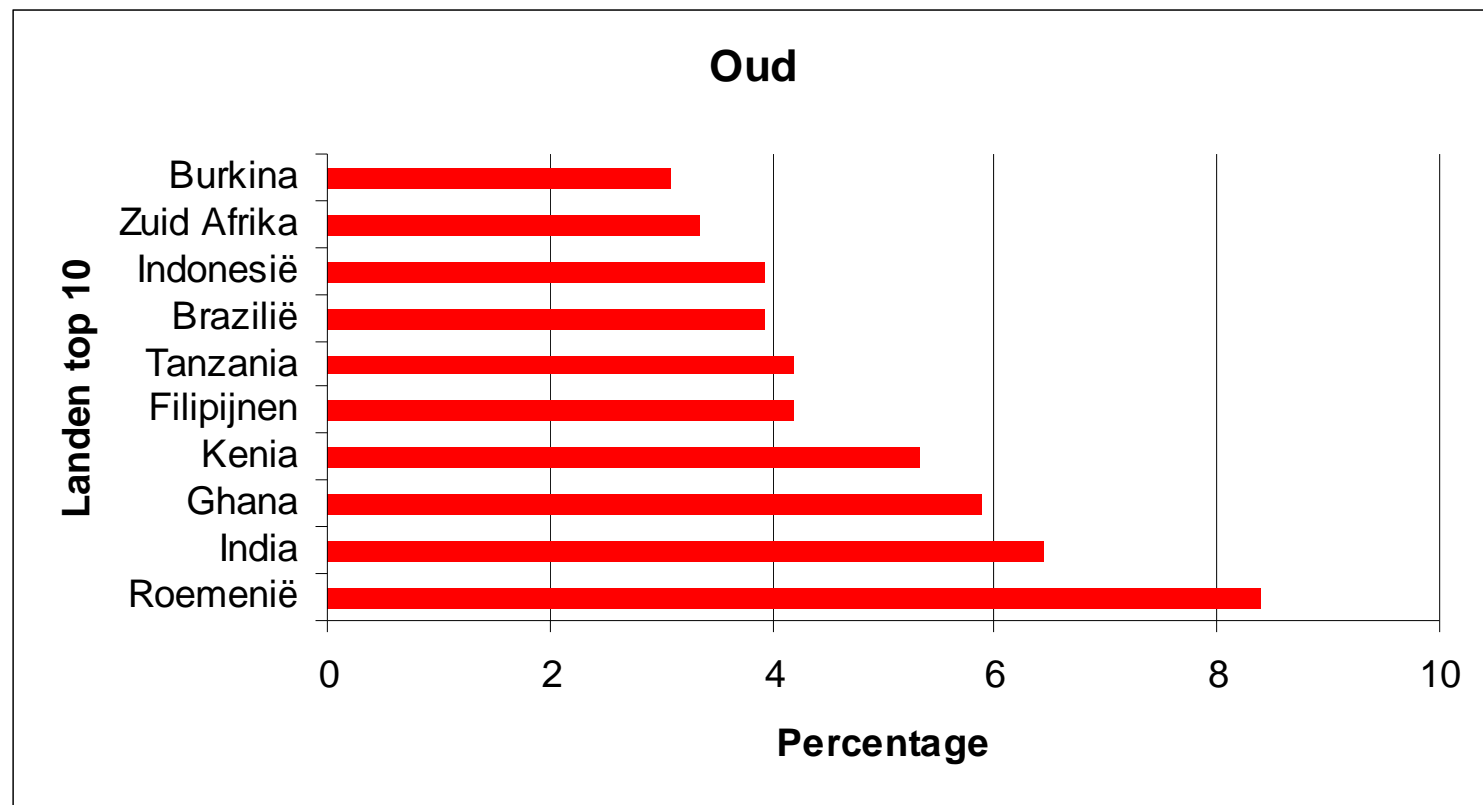


Waar?



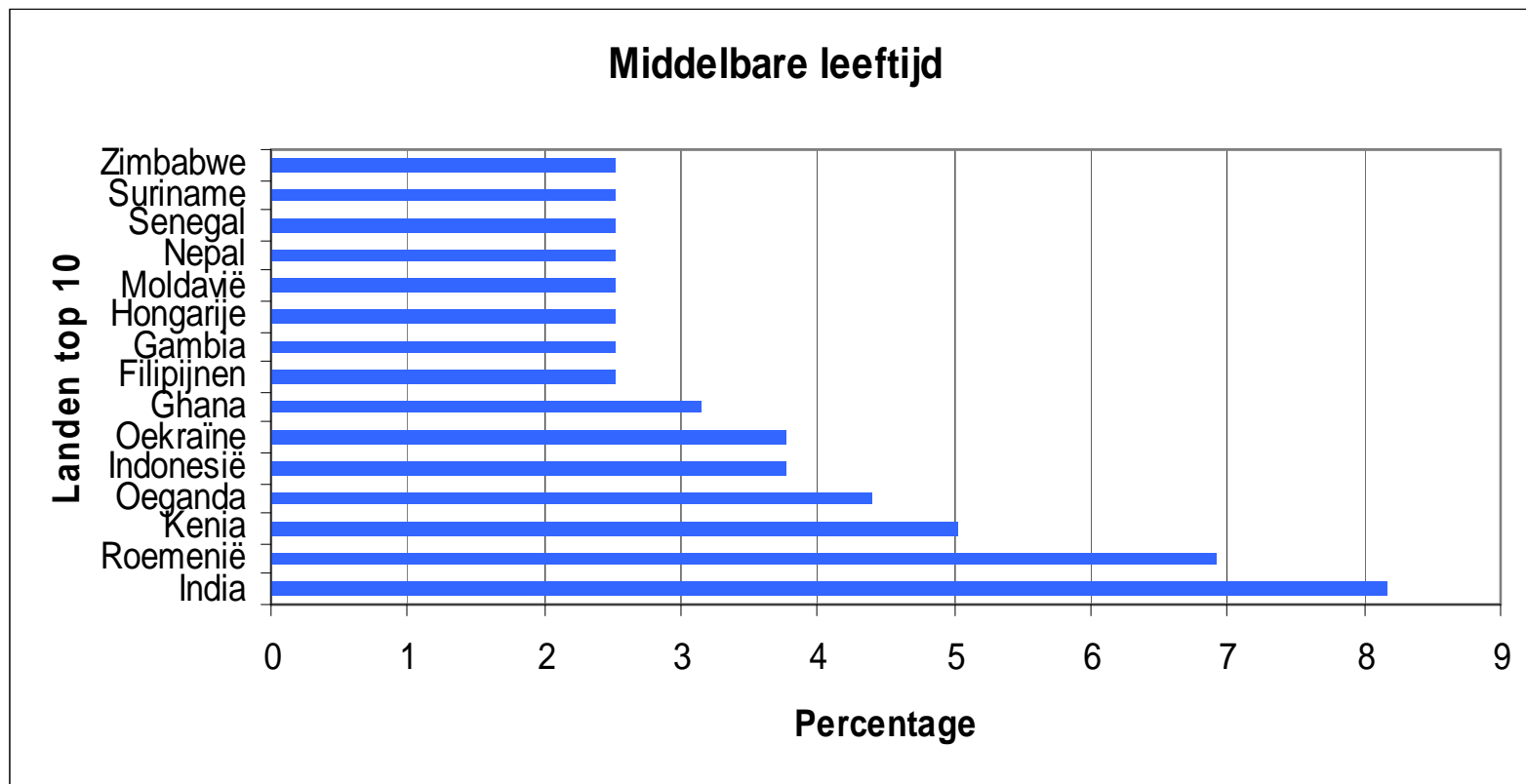


Waar?



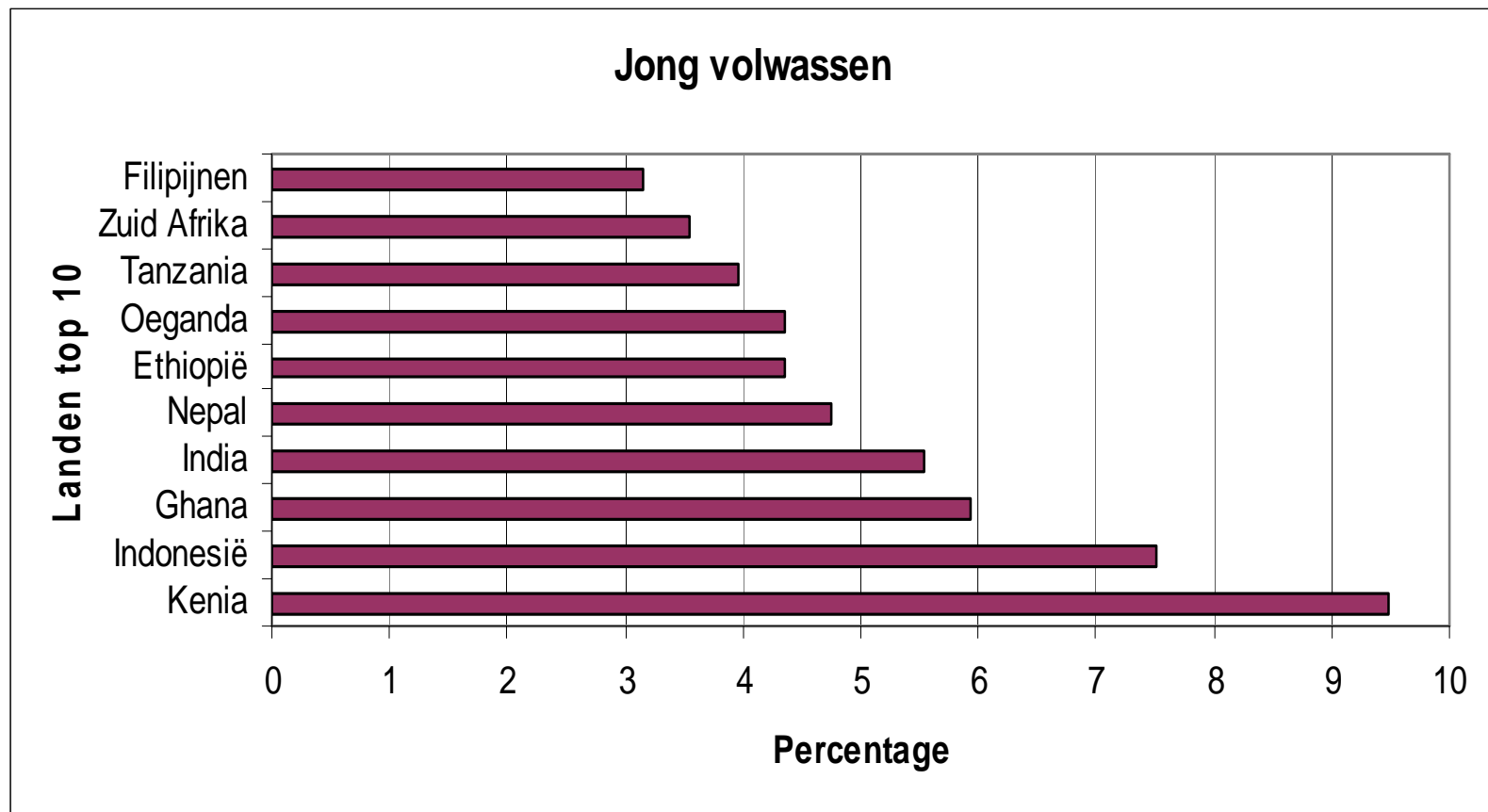


Waar?



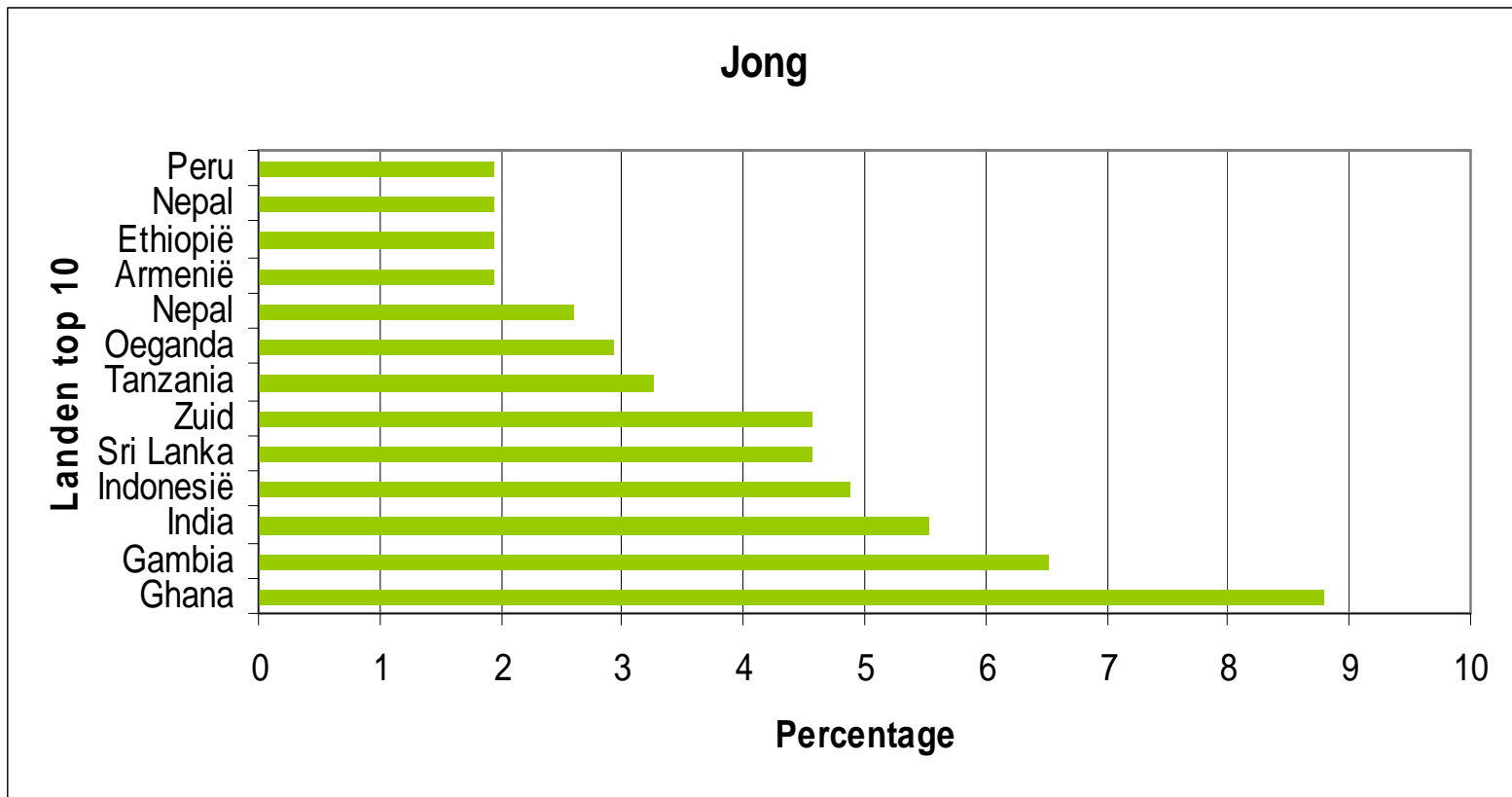


Waar?





Waar?

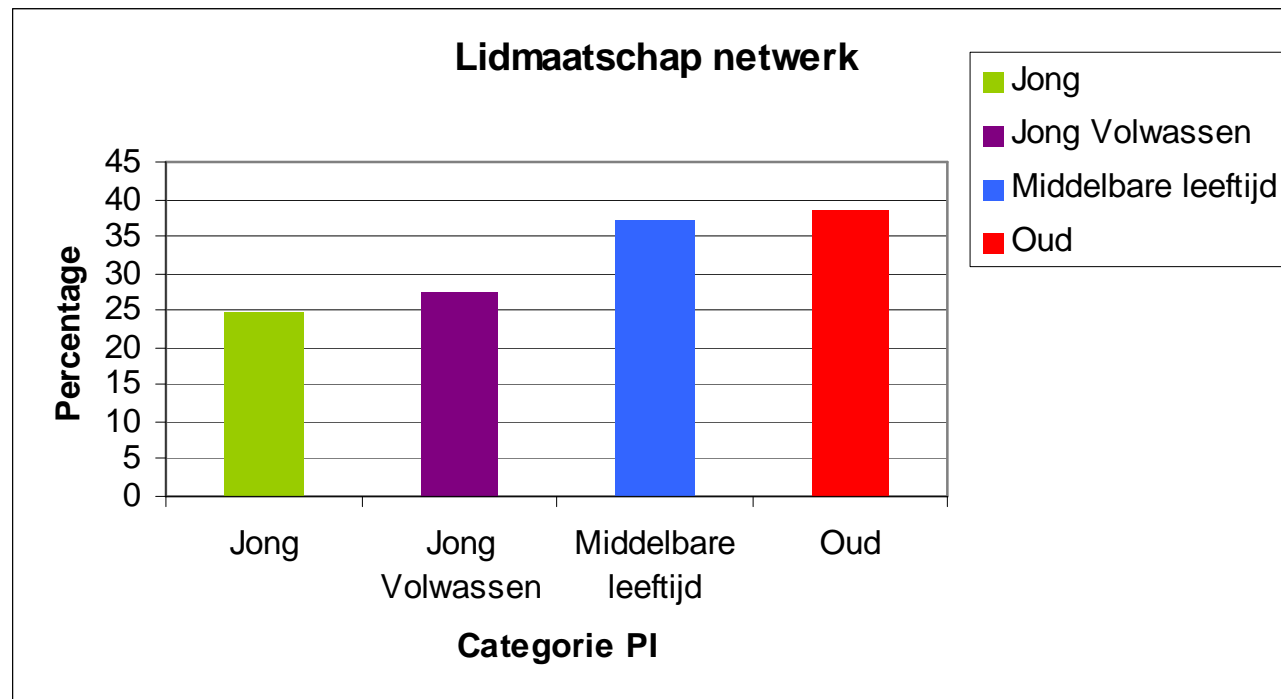




- ✓ Hoe ouder een PI, hoe groter het budget
- ✓ Hoe ouder een PI, in hoe meer landen activiteiten ondersteund worden
- ✓ Hoe ouder een PI, hoe meer medewerkers (betaald/onbetaald) actief zijn

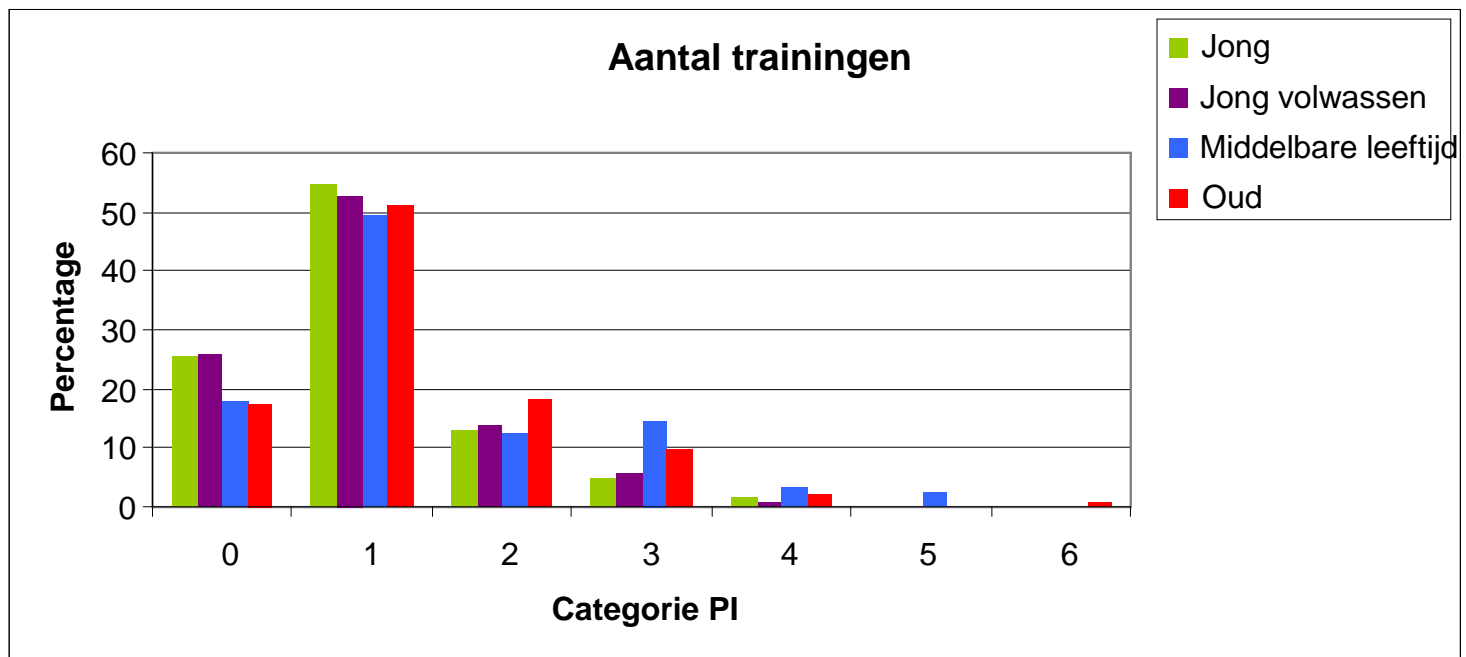


✓ Oudere PI's zijn vaker lid van een netwerk



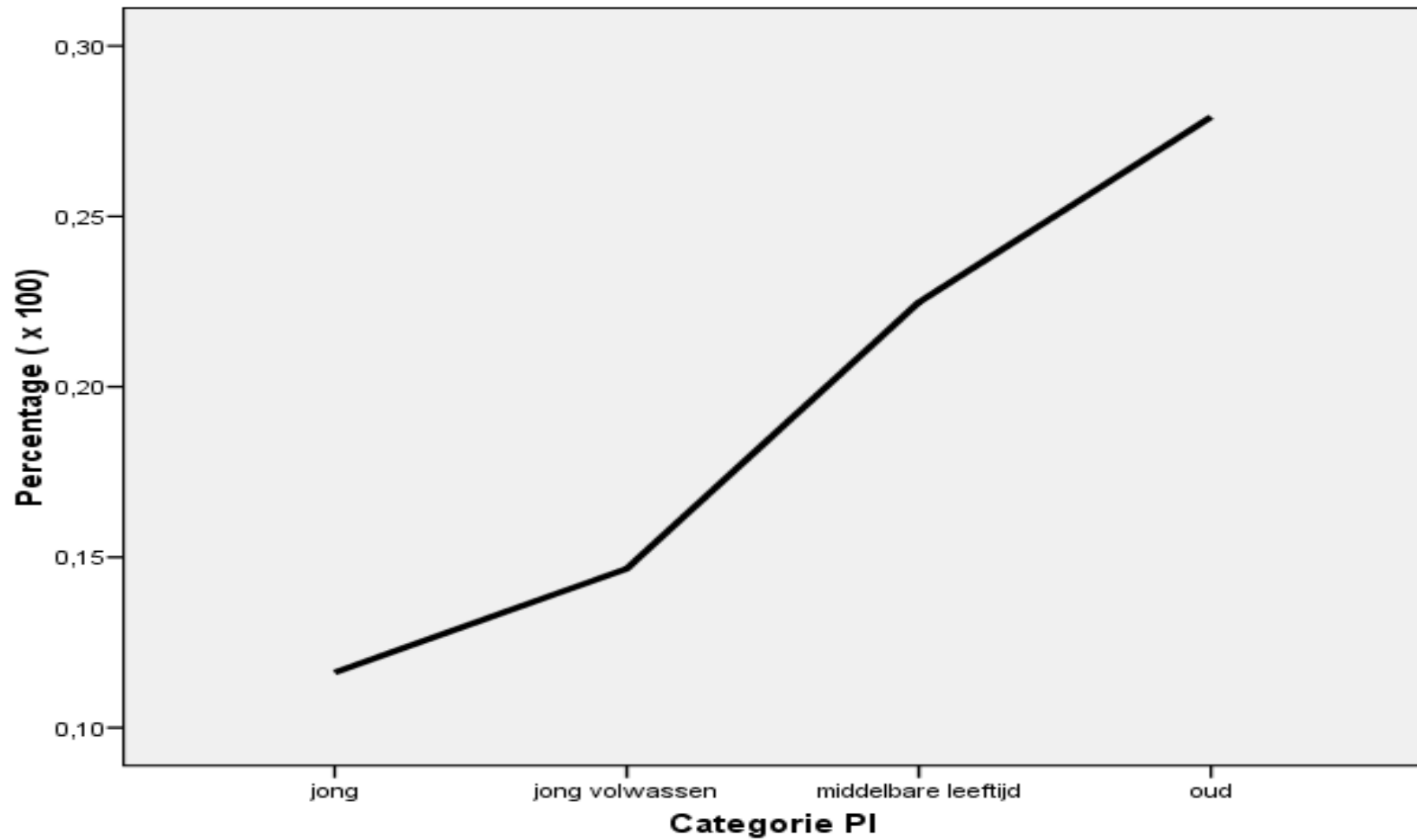


✓ Oudere PI's volgen meer trainingen



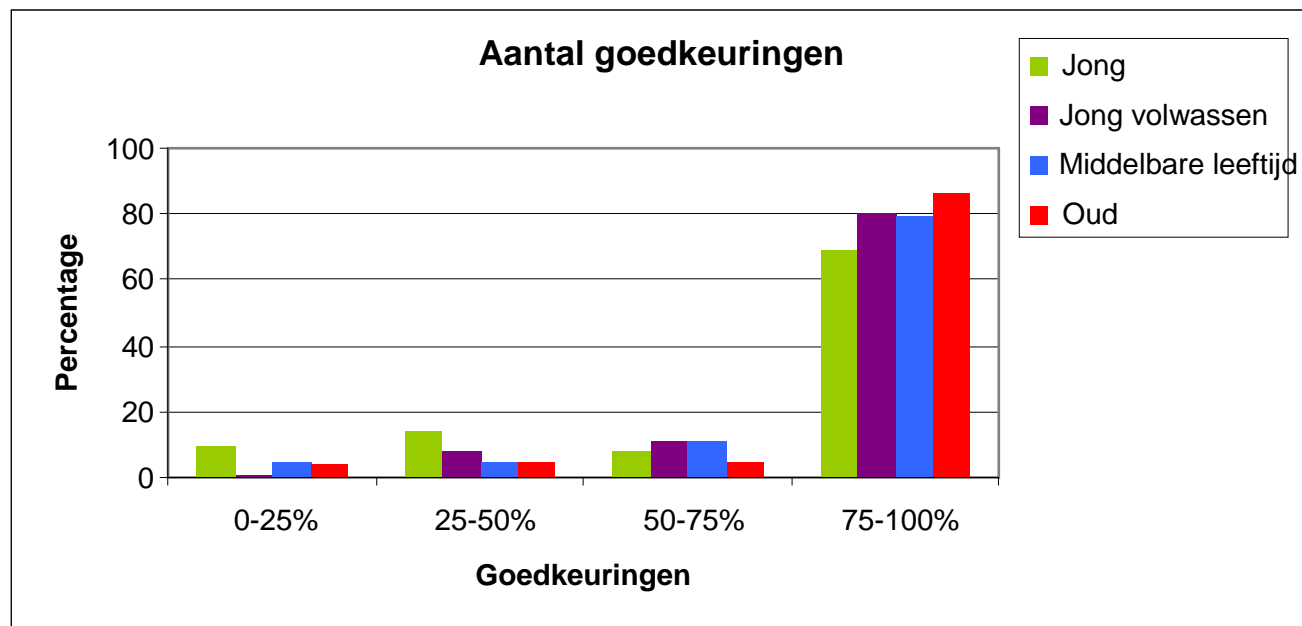


✓ Hoe ouder een PI, hoe vaker keurmerk(en)





✓ Hoe ouder een PI, hoe meer project aanvragen goedgekeurd worden





✓ Oudere PI's...

- investeren in zelfde thema's & doelgroepen als jongere PI's
- hebben net als jongere PI's een Micro benadering van het armoedevraagstuk
- investeren net als jongere organisaties voornamelijk in 'hardware'
- investeren niet meer geld in de eigen organisatie dan jongere organisaties
- investeren slechts enkele % meer in training van lokale organisaties dan jongere organisaties
- investeren niet meer in de opbouw van lokale organisaties dan jongere organisaties
- investeren niet meer in institutionele ondersteuning (vb salaris) van lokale organisaties dan jongere organisaties



✓ PI's groeien als organisatie.

Maar veranderen ze ook?

- Is er sprake van onbenutte capaciteit?
- Moeten PI's uitgedaagd worden om hun werk naar 'ander plan' te tillen?

✓ Oproep:

- PI: Reflectie over 'groeibeleid'
- Sector: Wat is een PI/niet?
Hoe zit het met het 'stimuleringsplan'?